

Istituto Comprensivo Decimoputzu-Silqua
Scuola Secondaria di 1° grado
Plessi di Silqua e Vallermosa

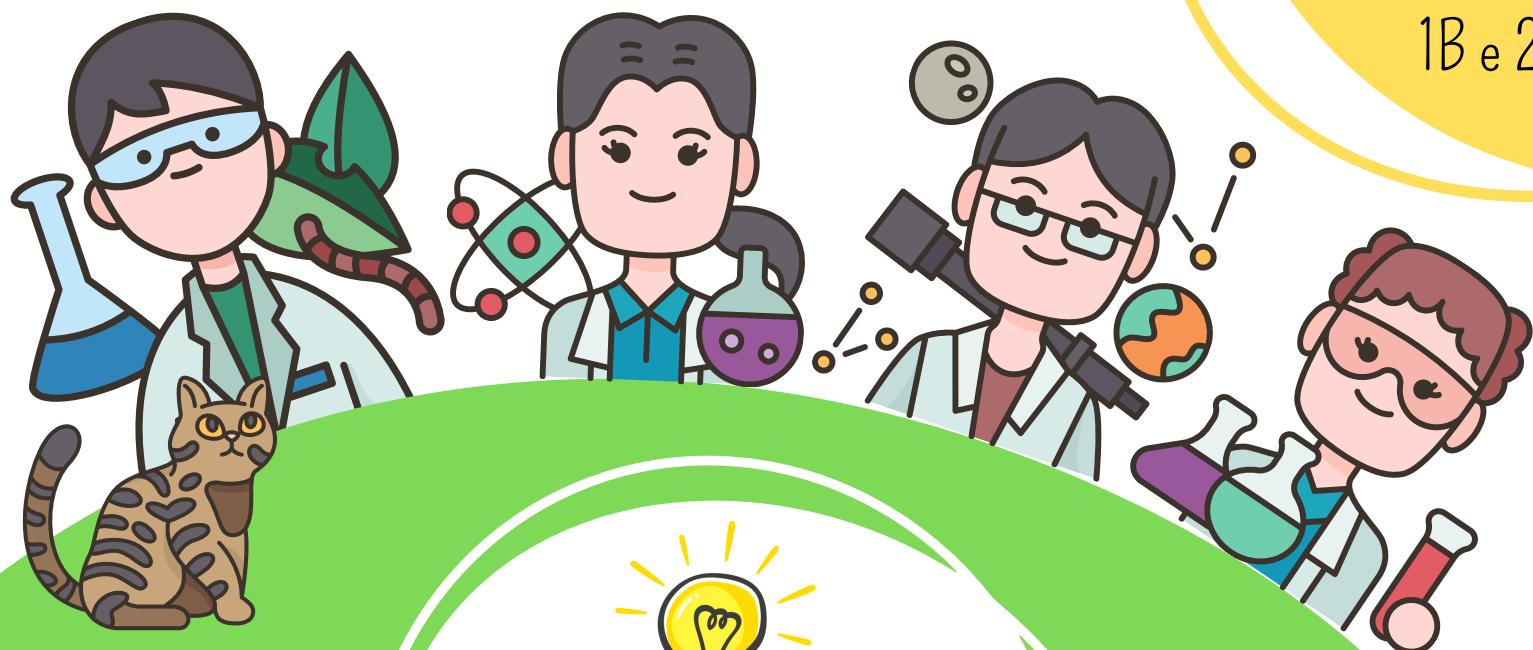
SCIENCE DAY

3ª edizione

Giov. 14.11.2024

h 9:00-10:30
1C, 2C e 3C

h 11:00-12:45
1A, 2A,
1B e 2B



dipartimento
STEAM
IC.Xptz-Slq



10LAB
SARDEGNA RICERCHE
SCIENCE CENTRE

"Science Day con il 10LAB - 3^a edizione" di giovedì 14 novembre 2024

Cronoprogramma

1° Modulo - Plesso di Vallermosa (ingresso carrabile da Vico 1° XXV Aprile n°8)				
Orario	Classi	Docenti (*)	Ambienti	Attività
09:00÷09:45	1C + 2C (23 al.)	Pau A; Floris D	Aula 1C	Dimostrazione scientifica 01: "CAMPI E CORRENTI"
	3C (17 al.)	Demurtas A	Aula 2C	Dimostrazione scientifica 02: "SOTTOPRESSIONE"
09:45÷10:30	1C + 2C (23 al.)	Bacchiddu G; Floris D	Aula 2C	Dimostrazione scientifica 02: "SOTTOPRESSIONE"
	3C (17 al.)	Mereu A	Aula 1C	Dimostrazione scientifica 01: "CAMPI E CORRENTI"

TASFERIMENTO DI PLESSO

2° Modulo - Plesso di Siliqua (via E. Fermi 12)				
Orario	Classi	Docenti (*)	Ambienti	Attività
11:00÷11:45	1A + 2A (29 al.)	Obino E; Zanoni C	STEAM Lab_sx	Dimostrazione scientifica 01: "CAMPI E CORRENTI"
	1B + 2B (29 al.)	Cossu C; Mallei S	STEAM Lab_dx	Dimostrazione scientifica 02: "SOTTOPRESSIONE"
11:45÷12:00	PAUSA - RICREAZIONE			
12:00÷12:45	1A + 2A (29 al.)	Obino E; Todde S	STEAM Lab_dx	Dimostrazione scientifica 02: "SOTTOPRESSIONE"
	1B + 2B (29 al.)	Olianas M; Zanoni C	STEAM Lab_sx	Dimostrazione scientifica 01: "CAMPI E CORRENTI"

N.B. Gli orari sono suscettibili di variazioni legate alle esigenze di allestimento e ripristino attrezzature da parte degli esperti del 10LAB.

(*) Alle attività parteciperanno anche tutti i docenti di Sostegno in compresenza negli orari indicati.